

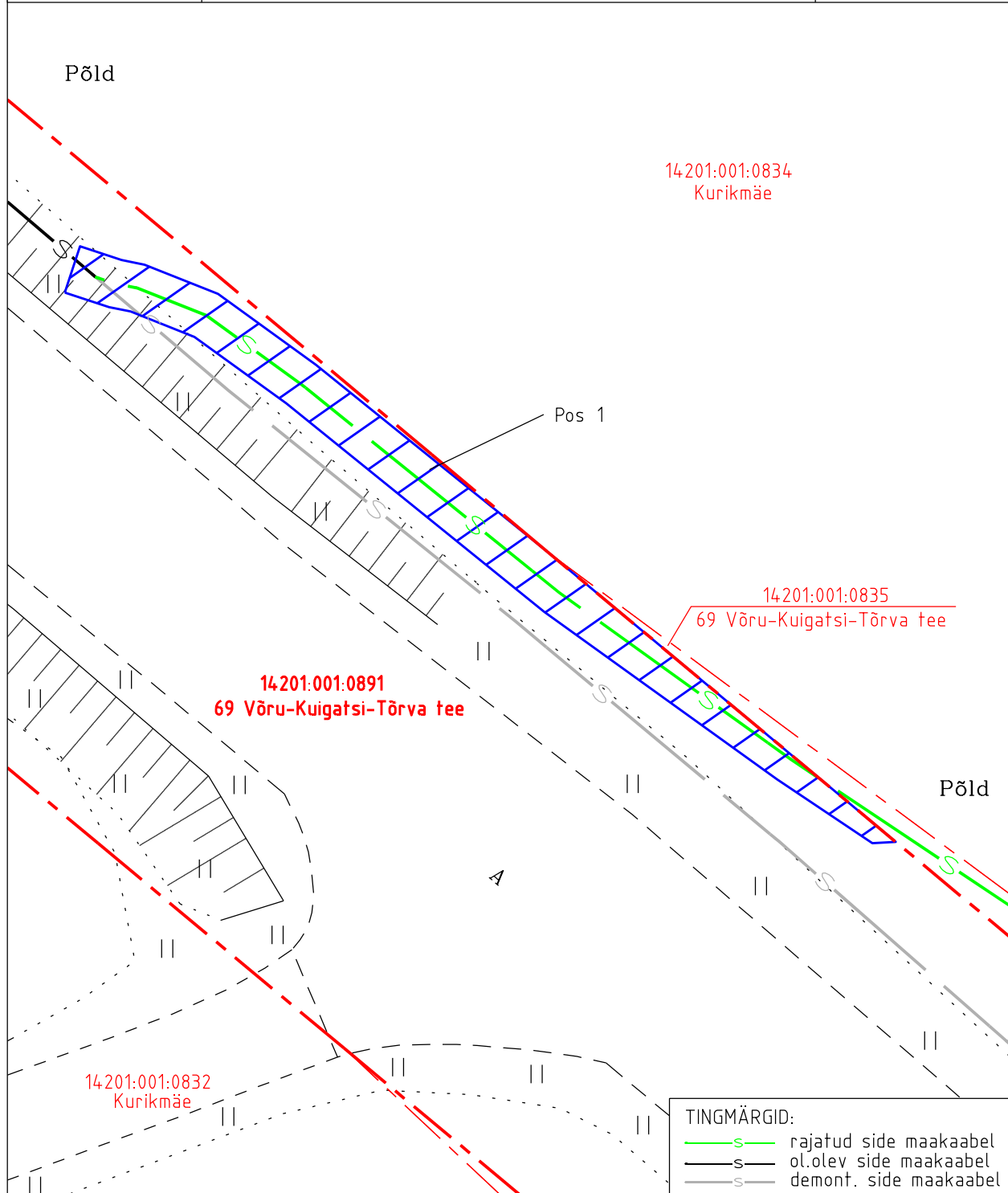
Isikliku kasutusõiguse ala plaan




Kinnistu nimi: 69 Võru-Kuigatsi-Tõrva tee (KV6579)

Katastritunnus: 14201:001:0891

Asukoht: Kuldre küla, Antsla vald, Võru maakond

IKÕ ala pos nr	Asukoht riigitee suhtes (lõigu algus ja lõpp km)	Ala pindala (m ²)
1	kulgeline km'l 22,89 - 22,93	72



-  Koormatava ala pindala kokku 327 m²
-  Koormatava katastriüksuse piir
-  Katastriüksuste piirid

Plaan 1-1
M 1:250

Koostaja:
OÜ Kirjanurk

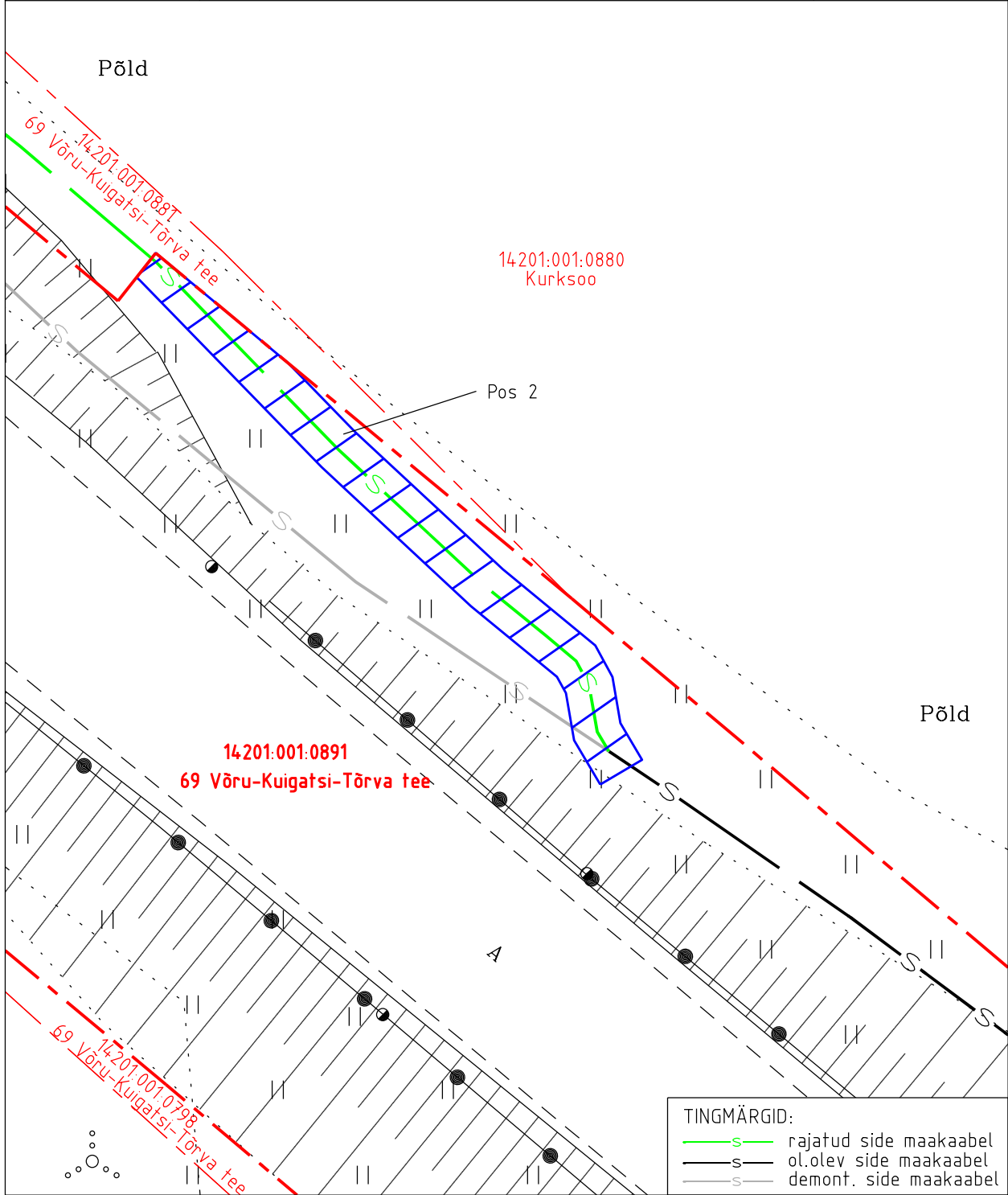
Isikliku kasutusõiguse ala plaan




Kinnistu nimi: 69 Võru-Kuigatsi-Tõrva tee (KV6579)

Katastritunnus: 14201:001:0891

Asukoht: Kuldre küla, Antsla vald, Võru maakond

IKÕ ala pos nr	Asukoht riigitee suhtes (lõigu algus ja lõpp km)	Ala pindala (m ²)
2	kulgeline km'l 22,67 - 22,70	56



-  Kooratava ala pindala kokku 327 m²
-  Kooratava katastriüksuse piir
-  Katastriüksuste piirid

Plaan 1-2
M 1:250

Koostaja:
OÜ Kirjanurk

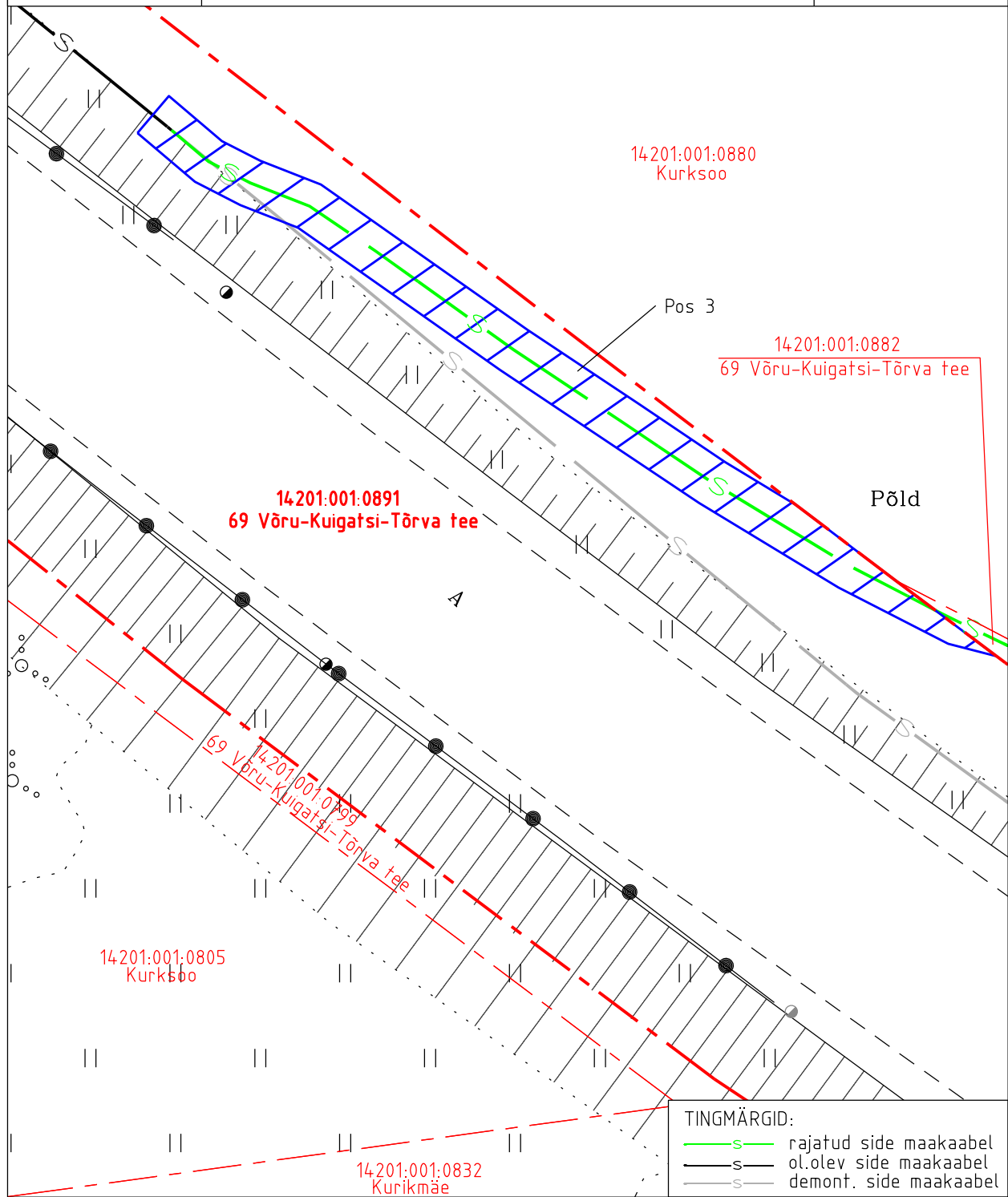
Isikliku kasutusõiguse ala plaan

Kinnistu nimi: 69 Võru-Kuigatsi-Tõrva tee (KV6579)

Katastritunnus: 14201:001:0891

Asukoht: Kuldre küla, Antsla vald, Võru maakond

IKÕ ala pos nr	Asukoht riigitee suhtes (lõigu algus ja lõpp km)	Ala pindala (m2)
3	kulgmine km'l 22,46-22,49	75



Koormatava ala pindala kokku 327 m²

Koormatava katastriüksuse piir

Katastriüksuste piirid

Plaan 1-3

M 1:250

Koostaja:

OÜ Kirjanurk

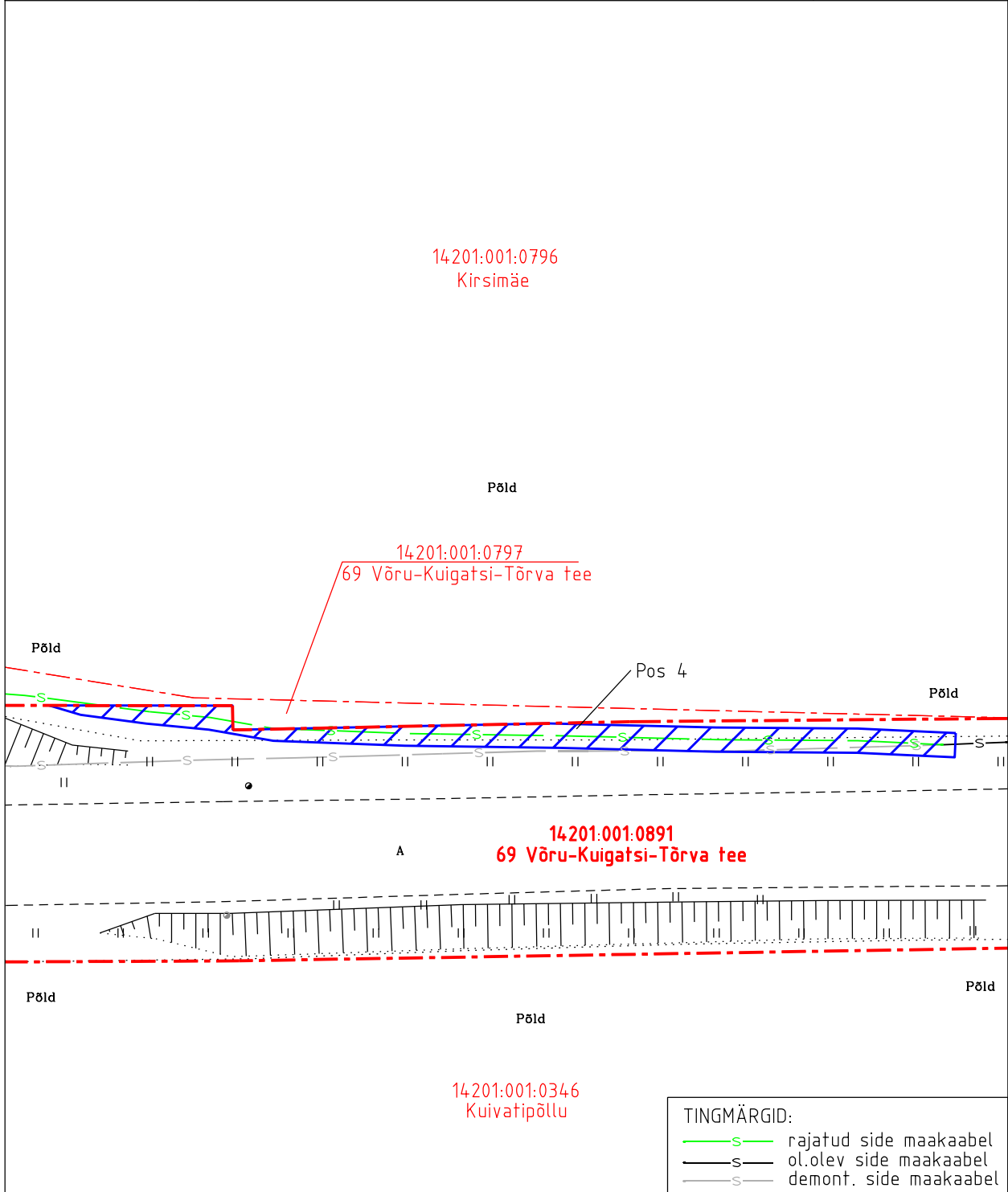
Isikliku kasutusõiguse ala plaan

Kinnistu nimi: 69 Võru-Kuigatsi-Tõrva tee (KV6579)

Katastritunnus: 14201:001:0891

Asukoht: Kuldre küla, Antsla vald, Võru maakond

IKÕ ala pos nr	Asukoht riigitee suhtes (lõigu algus ja lõpp km)	Ala pindala (m ²)
4	kulgmine km'l 22,18-22,26	124



- Koormatava ala pindala kokku 327 m²
- Koormatava katastriüksuse piir
- Katastriüksuste piirid

Plaan 1-4
M 1:500

Koostaja:
OÜ Kirjanurk